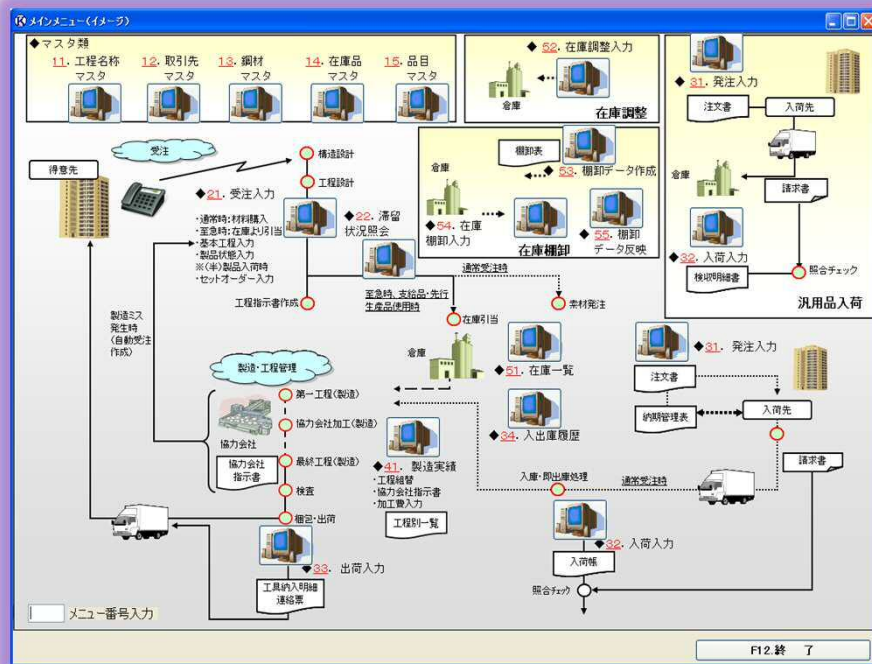


工程負荷が見えない
小ロット-多品種-短納期 生産のお客様に最適です！

工程管理システム

主な特長

- 1 業務フローをシステムメニューに組み込んで業務の可視化実現
- 2 電子化された設計図の活用(DocuWorks 7.2 対応)
- 3 柔軟な工程管理(単一工程・ASSY工程対応)
- 4 出力は帳票またはCSVファイルを選択できます



工場の“見える化”を強力にご支援します！



クロスアップ

◆受注入力

- ・通常時: 材料購入
- ・至急時: 在庫より引当
- ・基本工程入力
- ・製品状態入力
- ・セットオーダー入力

構造設計

工程设计

滞留状況照会

工程指示書作成

